

Поиск «узких мест»

6 класс • 24 сентября

*При всём богатстве выбора
другой альтернативы нет...*

1. Заполните пустые клетки сквэрворда (на рис. 1 в каждой вертикали, горизонтали и двух больших диагоналях все буквы слова **ГЛОБУС** должны присутствовать ровно по одному разу).
2. Начав с левого верхнего угла квадрата (см. рис. 2), пройдите в левый нижний угол, переступая только через стороны клеток (не через вершины) и побывав в каждой неотмеченной клетке ровно один раз (в отмеченные клетки заходить нельзя).

Г	Л	О	Б	У	С
		Л	У	Г	
			Г	О	Л

Рис. 1

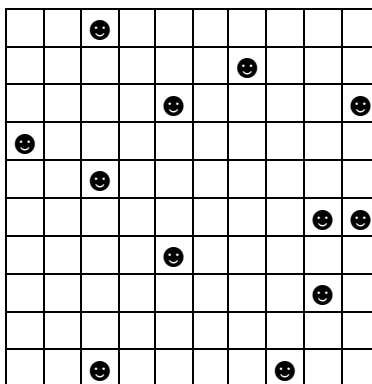


Рис. 2

Для домашнего обдумывания

3. Найдите путь из левого верхнего угла в правый нижний (от «А» до «Я»), который проходит по одному разу по каждой букве алфавита (см. рис. 3). Ходить разрешается только на соседнюю букву по вертикали или горизонтали.

А	О	Д	Т	Ч	З	У	А
Р	И	Щ	Ш	Й	П	К	Ю
Ю	Й	Н	Ы	Ж	Е	Щ	Т
П	Г	Л	Ц	Ь	Ъ	Э	Б
Ч	И	Б	Ш	Г	Ъ	Ф	Л
Д	М	Ь	Ж	Н	Э	С	Е
Х	Ё	Ц	О	Ы	Ф	Р	С
В	К	З	В	Ё	М	Х	Я

Рис. 3